

Tarvitsetko apua kipuihin ja kehon ryhtivirheiden korjaamiseen

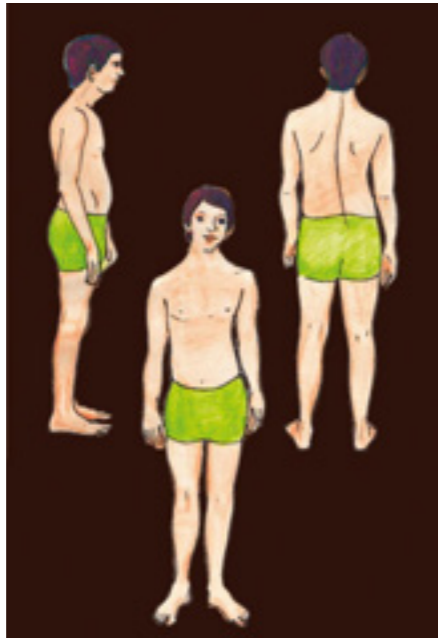
Terveydenhoito ei osaa huomioida ryhtivirheiden kautta syntyviä mitä moninaisempia ongelmia. Siinä on keskitytty hoitamaan potilasta lähinnä anatomisista lähtökohdista, jolloin ongelma muodostuu kipua aiheuttava kohta. Käypähoito on luonnollisesti rakennettu samoista lähtökohdista, kuten niiden pohjalla olevat tieteelliset tutkimuksetkin. Anatominen lähtökohta on tarjonnut siten pohjan myös yhä laajentuville medikaalisiaatiohoidoille, mihin suuntaan lääketieteellistä koulutusta on taloudellisten panostusten myötä kehitetty.

Ihminen on kuitenkin psykofyysinen ja fysiologinen kokonaisuus, jossa eri toiminnalliset seikat muodostavat moninaisten ongelmien lähtökohdat. Kehon virheasennot esimerkiksi kiristävät kalvorakenteita vaikeuttaen aineenvaihduntaa. Kudokset turpoavat kudosten kertyessä niihin aiheuttaen kudospaineiden kasvua ja verenkierron heikkenemistä ja jopa veren hyytymistä. Tästä on esimerkkinä laskimotukosten lisääntyminen istumatyöntekijöillä.

Fysiologisten lähtökohtien ja oman perinteemme merkitys on aliarvostettu. Esimerkiksi yliopistoissamme vain yhdessä kolmasosassa on fysiatrian professori. Terveydenhoidon ammattilaisille ei kerrota riittävästi fysiologisten tekijöiden merkityksestä eikä fysiatria juuri panosteta. Lääkärien koulutus sisältää paperilla vain 2-4 viikkoa fysiatrian opetusta. Näiden taustalta löytyy selitys yhä kasvaviin tuki- ja liikuntaelinsairauksiin sekä niistä johtuviin mieliala-, sydän-, verisuoni- ja moniin muihin sairauksiin.

Tuki- ja liikuntaelintalon vaivat ja sairaudet ovat yleisiä. Maassamme on noin miljoona selkävaivaista ja puolimiljoonaa niskahartiavaivaista. Liki jokainen kansalainen kärsii niistä jossain elämänsä vaiheessa. Käsivaivoja potee puolimiljoonaa ja tietotekniikka lisää niitä. Lisäksi maassamme on 600 000 nivelvaivaista. Näiden ongelmaryhmien yhteiskunnalliset vaikutukset kasvavat jatkuvasti, kun istuminen työssä, liikenteessä ja vapaa-aikana on niin yleistä. TULE -vaivojen aiheuttamasta liikerajoitteisuudesta seuraa myös masennusta ja liikkumattomuus, jotka molemmat lisäävät sydän- ja verenkiertosairauksien vaaraa.

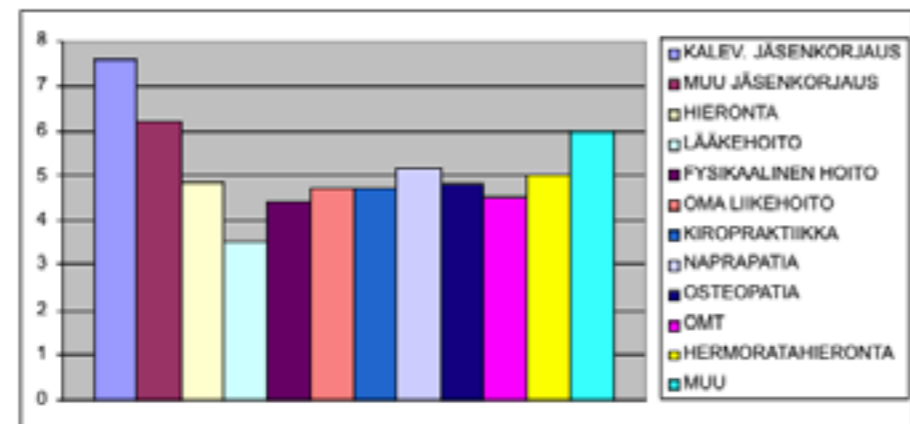
Tieteellisesti tutkitussa EU-nimisuo- jatussa Kalevalaisessa jäsenkorjauskoulutuksessa painotetaan virheryhtien ja -asen-



nen puristustilasta näkyy toimintakyvyn ja elämänlaadun kohentumisena.

Kalevalaisella jäsenkorjauksella on saatu hyviä hoitotuloksia mm. jalkojen erimittaisuuden korjaamisessa, kasvukipujen hoidossa, eri nivelten kuten nilkan ja polven virheasentojen korjaamisessa, plantaarifaskiitin hoitamisessa, jäätyneen lonkan ja olkapään, skolioosin, tenniskyynärpään, rannekanavan oireyhtymän, TOS -oireiden, iskiaksen ja iskiastyypisten vaivojen sekä asento- ja asento- ja asento- ja asento-

Kalevalainen jäsenkorjaus on kokonaisvaltaista hoitoa. Hoidossa käytetään pehmeitä mobilisoivia käsittelymenetelmiä hyödyntäen asiakkaan omia liikeratoja ja kudosten tilaa kalvorakenteiden avaamisessa ja kehon rakenteiden palauttamisessa normaaliin tilaan, jossa puolustuksella ei ole tarvetta. Hoito on turvallista eikä kipukynnystä ylitetä. Tukirangan lihasten ja nivelten tasapainotuksen lisäksi asiakasta ohjataan mm. liikunnan, ravitsemuksen ja työrauhan korjaamisessa.



nen puristustilasta näkyy toimintakyvyn ja elämänlaadun kohentumisena.

Kalevalaisella jäsenkorjauksella on saatu hyviä hoitotuloksia mm. jalkojen erimittaisuuden korjaamisessa, kasvukipujen hoidossa, eri nivelten kuten nilkan ja polven virheasentojen korjaamisessa, plantaarifaskiitin hoitamisessa, jäätyneen lonkan ja olkapään, skolioosin, tenniskyynärpään, rannekanavan oireyhtymän, TOS -oireiden, iskiaksen ja iskiastyypisten vaivojen sekä asento- ja asento- ja asento- ja asento-

Kalevalainen jäsenkorjaus on kokonaisvaltaista hoitoa. Hoidossa käytetään pehmeitä mobilisoivia käsittelymenetelmiä hyödyntäen asiakkaan omia liikeratoja ja kudosten tilaa kalvorakenteiden avaamisessa ja kehon rakenteiden palauttamisessa normaaliin tilaan, jossa puolustuksella ei ole tarvetta. Hoito on turvallista eikä kipukynnystä ylitetä. Tukirangan lihasten ja nivelten tasapainotuksen lisäksi asiakasta ohjataan mm. liikunnan, ravitsemuksen ja työrauhan korjaamisessa.

Ravintokierrolla on merkitystä; Avaimella mobilisaatiokäsittelyllä kudosten tekierto on voitu nopeuttaa myös leikkauksipotilaan kuntoutusta, hoidettaessa liikeratojen toiminnalliset ketjut on voitu välttää jopa tulevilta leikkauksilta, hermojen pinnetilan vapautuessa myös kivuista on päästy eroon.

Hoitajien yhteystiedot löytyvät Kansanlääkintäseura ry:n kotisivuilta www.kansanlaakintaseura.fi

Kalevalaisen jäsenkorjauksen kurssi Kansan Kartanossa 28.-29.11., katso keskiaukeama

Turun kuudennettoista

SATEENKAARIPÄIVÄT

26.-27.9. Konsan Kartanossa

ITSETUNTEMUKSEN ERI ASTEET

Lauantai 26.9.

- 10.30 Aloitusmeditaatio
- 10.45 Johdatus itsetuntemukseen, Taisto Riimukallio
- 12.00 Olemuksemme henkisistä tasoista, Seija Aalto ja Seppo Ilkka
- 13.45 Ruokailu
- 14.45 Musiikkia
- 15.00 Jooga ja itsetuntemus Bhagavad-Gitan ja joogasutrien valossa, Taavi Kassila
- 16.30 Kahvitauko ja keskustelua päivän aiheista
- 18.00 Kirsi Rannon konsertti

Sunnuntai 27.9.

- 11.00 Ihminen, tunne itsesi, Heikki Vuorila
- 12.15 Itsetuntemuksen polkuja, Tarja Salomaa
- 13.45 Musiikkia
- 14.00 Ruokailu
- 15.00 Kalevalan kautta itsetuntemukseen, Seppo Huunonen
- 16.30 Kahvitauko
- 16.45 Keskustelua päivien annista

Pääsymaksu/päivä
12 € jäsenet
15 € muut

KIRSI RANNON

Pyhä Enkelipuutarha -KONSERTTI

Turun henkisen keskuksen Sateenkaaripäivillä la 26.9.2015 klo 18



KIRSI RANTO, laulu ja piano

Konsertti on lämminhenkinen, kohottava ja kaunis musiikillinen ilta, joka virittää meidät hiljaisuuteen ja enkelten ja Pyhän Äidin valoon. Se koostuu Kirsi Rannon omista kauniista lauluista, enkelimeditaatiosta ja lempeästä pianomusiikista.

Tilaisuudessa myynnissä myös Kirsin levyjä ja kirjoja.

Lämpimästi tervetuloa!

Varaa heti oma paikkasi konserttiin sähköpostiosoitteesta kirsirantoturku@googlegroups.com
- suuren kysynnän vuoksi ennakkoon ilmoittautuminen on välttämätöntä!
- mukaan mahtuneille ilmoittautuneille lähetetään erikseen sähköpostilla maksuohjeet konserttilipun lunastamiseksi etukäteen

Hinnat ovat seuraavat:

Pelkkä Pyhä Enkelipuutarhakonsertti: 30 €
Yhdistelmälippu 1 pvä Sateenkaaripäivillä + konsertti: 40 €
Yhdistelmälippu 2 pvä Sateenkaaripäivillä + konsertti: 55 €
Lisäläennus 3 € yhdistyksen jäsenille

Tapahtumat järjestää Turun henkinen keskus ry

Konsan Kartano

Virusmäentie 9, Raunistula Turku | Puh. 044 592 9324

www.konsankartano.fi



www.iika.fi

www.deir.fi



Menestyvän ja hyvinvoivan
ihmisen salaisuudet

